

Projet Etablissements Bas Carbone

Phase 4 le plan d'action



Tour de salle

Retour sur la phase 3

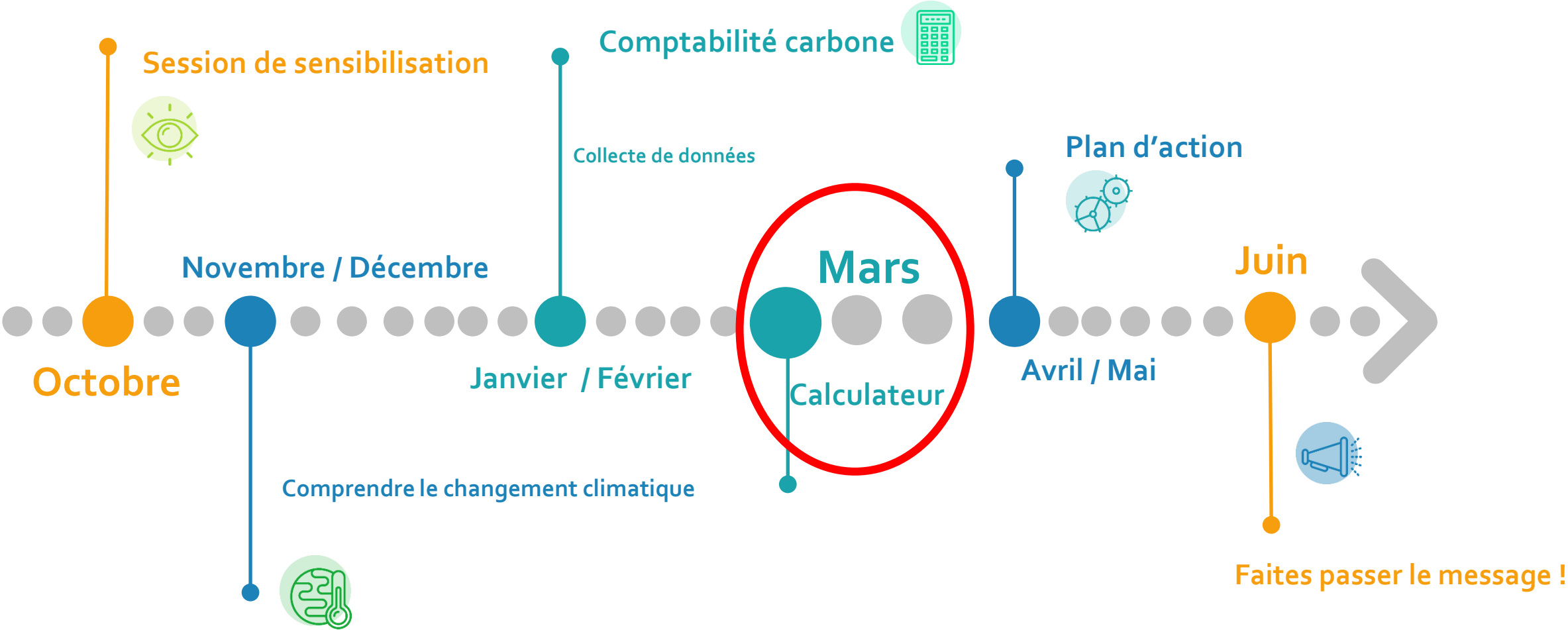


Quelques rappels utiles



- 2 niveaux modes : débutant et initié
- Rapport d'hypothèses
- Vos retours d'expérience
- Q & A

Calendrier





Et maintenant ?

Le plan d'action !



Quelle intention pour la phase 4 du PEBC ?

Pour la phase 4, votre objectif est de **penser et construire** ce plan d'action. La mise en place des actions peut se faire progressivement après sa construction ou pendant une seconde année du projet !

Ensemble d'**actions concrètes** ayant pour objectif de **réduire le bilan carbone de l'établissement**, à court ou à long terme, de manière directe (*ex : baisser le chauffage*) ou indirecte (*ex : affiches de sensibilisation*)

Mettre en place un plan d'action
qui s'intègre dans un **cadre soutenable**

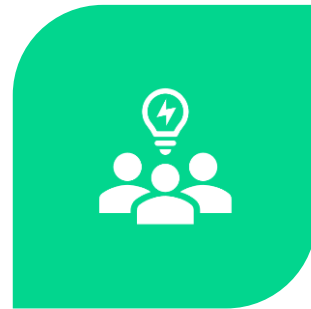
Le plan d'action a pour objectif d'**éviter les effets indésirables** et d'être **réalisable, prenant en compte des enjeux non climatiques** (*ex : lutte contre les inégalités, protection de la biodiversité, limitation des déchets*) et **viable sur le long terme**



Plan d'action en 4 étapes



BILAN & OBJECTIFS



PROTOTYPAGE D'UNE
ACTION



CRÉATION DU PLAN
D'ACTION



ÉVALUATION &
VALIDATION

Etape 1 - Un bilan et des objectifs à définir

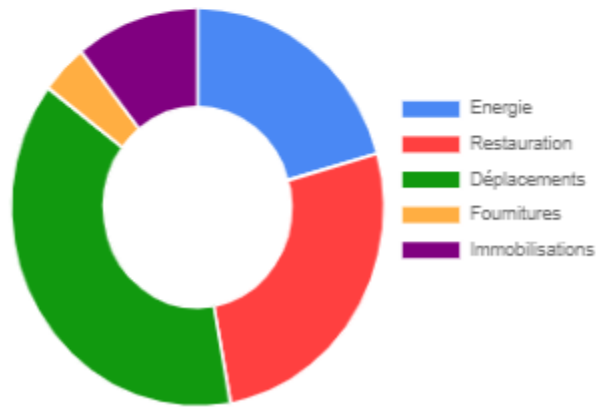


PROFIL D'ÉMISSIONS (kgCO₂e)

LE TOTAL

930531 kgCO₂e

Simplified



Energie

192376 (kgCO₂e)

Restauration

246610 (kgCO₂e)

Déplacements

354057 (kgCO₂e)

Fournitures

38065 (kgCO₂e)

Immobilisations

99423 (kgCO₂e)



Etape 2 - Prototypage d'une action par processus créatif

Choix du défi

Sélectionner le(s) poste(s) le(s) plus émetteur(s)

"Que savez-vous de" ?

Divergence : Les élèves notent ce qu'ils connaissent autour du problème abordé.
Exemple : « que savez-vous de la restauration scolaire? »

Convergence des idées

Le groupe réorganise les idées par thèmes ou idées similaires

Synthèse Définir le défi

Formuler une question autour du problème identifié qui commence par "comment peut-on ?"

Proposition de solutions

Proposer un maximum de solutions de façon individuelle

A l'aide de post-it, chaque élève du groupe écrit ses idées, en 2 temps : idées normales puis idées farfelues

Convergence des idées

Le groupe réorganise les idées par thème ou idées similaires

Classification

Présentation des critères

- Quels impacts?
- Facilité de mise en place
- Temps

Regroupement des idées & hiérarchisation

Sélections des idées à soumettre au vote

Retirer les actions qui ne répondent pas aux objectifs initiaux ou celles qui sont très basses parmi les critères

Prototypage

1er vote

Chaque élève vote pour ses 3 actions favorites

2e vote

Chaque élève vote pour 1 action favorite parmi les 3 qui ont obtenu le plus de votes précédemment

Prototypage de l'action favorite

Matériel : Prototype bricolé - Dessin

Restitution

Présentation du prototype :

Rappeler le défi, expliquer son prototype
Laisser les groupes poser leurs questions

Demander aux élèves de faire un compliment sur le prototype et d'ajouter une suggestion

Exemple : « **Je trouve** très intéressant votre représentation de la cantine **et vous auriez pu** inclure le chef d'établissement »

Le groupe qui restitue ne peut pas rebondir sur les suggestions mais doit simplement répondre « **Merci** »

Choix du défi



1. Sélectionner les postes d'émission les plus significatifs
2. "Que savez-vous de" ?
Divergence : Les élèves notent ce qu'ils connaissent autour du problème abordé.
Exemple « que savez-vous de la restauration scolaire? »
3. Convergence des idées
Le groupe réorganise les idées par thèmes ou idées similaires

Synthèse / Définir le défi

Formuler une question autour du problème identifié qui commence par "**comment peut-on ?**"

Proposition de solutions

1. **Proposer un maximum de solutions de façon individuelle**
A l'aide de post-it chaque élève du groupe écrit ses idées, en 2 temps :
idées normales → idées farfelues
1. **Convergence des idées**
Le groupe constitue des "nuages d'idées"
Réorganisation des idées par thème ou idées similaires



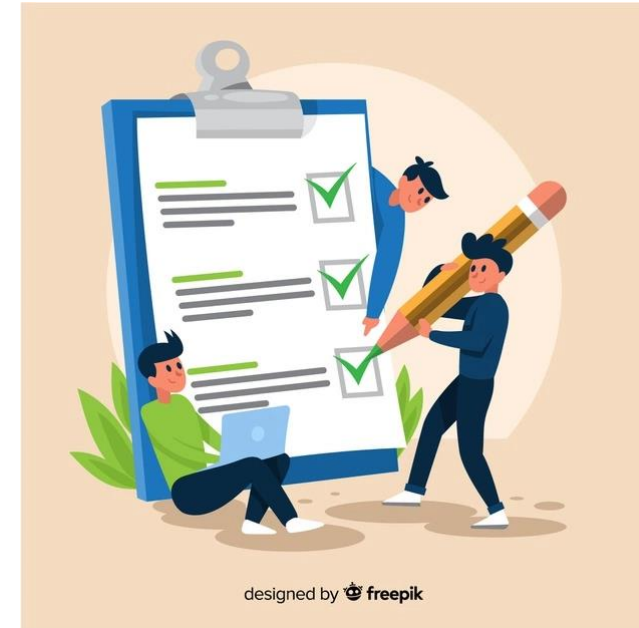
Classification

1. **Présentation des critères**
 - Quels impacts ?
 - Facilité de mise en place
 - Temps

2. **Regroupement des idées & hiérarchisation**

1. **Sélection des idées à soumettre au vote**

Retirer les actions qui ne répondent pas aux objectifs initiaux ou celles qui sont très basses parmi les critères



Prototypage

1. **Premier vote**
Chaque élève vote pour ses 3 actions favorites
2. **Deuxième vote**
Chaque élève vote pour 1 action favorite parmi les 3 qui ont obtenue le plus de votes précédemment
1. **Prototypage de l'action favorite**
Matériel : Prototype bricolé - Dessin



Restitution

1. **Présentation du prototype**

Rappeler le défi, expliquer son prototype

Laisser les groupes poser leurs questions

1. Demander aux élèves de faire un **compliment** sur le prototype et d'ajouter **une suggestion**

Exemple : Je trouve très intéressante votre représentation de la cantine et vous auriez pu inclure le chef d'établissement

1. Le groupe qui restitue ne peut pas rebondir sur les suggestions mais doit simplement répondre « **Merci** »

Etape 2 - Pour clôturer la séance de prototypage

Modèle Plan d'Action

<p>Défi Comment pourrions-nous... ?</p>	<p>Que faut-il pour pouvoir la réaliser ? Des besoins, tant en ressources matérielles qu'en collaboration avec d'autres personnes extérieures à l'équipe.</p>
<p>Quelle est l'idée ? Courte phrase résumant la proposition.</p>	<p>Prototype Un dessin, une maquette, un collage...</p>
<p>Qui va pouvoir nous aider ? Identifier les personnes qui bénéficieront de la solution.</p>	
<p>Quels sont ses objectifs ? Les résultats obtenus une fois qu'elle est mise en pratique.</p>	

This project has been funded with support from the European Commission. This publication [Action Plan Template] reflects the views only of the author, and the Commission cannot be held responsible for any use which may be made of the information contained therein.



Modèle Difficile, Different, Appris

DIFFICILE	DIFFERENT	APPRIS

This project has been funded with support from the European Commission. This publication [Difficult, Different, Learned Template] reflects the views only of the author, and the Commission cannot be held responsible for any use which may be made of the information contained therein.



→ Fiches à retrouver en pp 53-55 du [Guide pédagogique enseignant](#)



Etape 3 - Création du plan d'action

- **Définir la liste des actions** à intégrer dans votre plan d'action
- **En co-construction/réflexion** avec l'implication du personnel concerné ou d'un expert
- **Choix de 10 actions** (2 par poste d'émissions)
- **Ne pas négliger les "petits" postes car ces actions faciles = dynamique globale**



Etape 3 - Création du plan d'action

Les fiches action PEBC

Fiche Action PEBC

Titre de l'action	Composter les restes alimentaires de la cantine
Poste d'émission	Alimentation
Description	Mise en place d'un système de compost avec les restes alimentaires de la cantine scolaire au sein du collège
Objectifs	<ul style="list-style-type: none"> • Sensibiliser les élèves sur le gaspillage alimentaire • Réduire les émissions de méthane causées par les déchets alimentaires mis en décharge • Transformer les restes alimentaires pour faire du compost • Réduire considérablement les déchets produits par la cantine scolaire • Utiliser le compost pour fertiliser un potager ou le jardin d'école • Privilégier le travail en équipe et l'apprentissage collectif des élèves • Réduire le coût de ramassage des déchets
Porteur du projet	Binôme professeur référent du PEBC + un élève
Co-porteur du projet	Chef de la restauration scolaire
Autres parties prenantes à solliciter	<p>Groupe d'élèves participant au PEBC</p> <p>Les salariés de la cantine</p> <p>Le chef d'établissement</p> <p>L'intendant</p> <p>Les élèves demi-pensionnaires</p> <p>Les personnes qui gèrent les espaces verts de l'établissement</p> <p>La collectivité pour la gestion des prestataires impliqués (cantine, déchets, matériels nécessaires etc..)</p>
Cadrage de l'action	<ul style="list-style-type: none"> • Décider quel type de compostage est le plus adapté à l'école : (lombricompostage, compostage en bacs, compostage en tas sur le sol, etc.) • Évaluer la quantité de déchets alimentaires produits par l'école en moyenne

Nouveautés fiches action !

- Mettre en place un espace en fauchage tardif
- Organiser un atelier de réparation de vélo
- Baisser la température du chauffage de l'école
- Organiser une collecte pour donner à des associations
- Composter les restes alimentaires de la cantine

→ Fiches à télécharger [sur le site](#)





Evaluation du plan d'action

Définir des fiches actions



- Prévoir un calendrier / Définir les besoins, ressources etc.
- Discussions / rencontres
- Objectifs de réduction chiffrés
- Anticiper le suivi des actions
- Fiche à retrouver en pp 54 du [Guide pédagogique enseignant](#)



Validation du plan d'action



- Formaliser le plan d'action (anticipation de la phase 5)
- Faire valider le plan d'action par le chef d'établissement et le personnel concerné



Les principales leçons à retenir pour réaliser son plan d'action



Il existe une **pluralité** et une **complémentarité** d'actions pour que chacun et chacune puisse trouver une façon d'agir, à sa mesure.



Avant de définir le plan d'action, il est important de faire émerger une vision collective d'un **futur désirable pour l'établissement**.



Pour qu'une solution soit adaptée, il faut non seulement qu'elle permette de **réduire les émissions de GES**, mais également qu'elle prenne en compte **d'autres impacts au niveau social et environnemental**.



Le plan d'action se construit grâce aux 4 étapes suivantes et à partir du bilan carbone : **Bilan et Objectifs**, **Prototypage d'une action**, **Création du plan d'action** et **Évaluation & validation**

Mémo pour les porteur·euses du PEBC

Phase 4 : Construire un plan d'action

Objectifs

- Apprendre à concevoir un plan d'action **cohérent** et **ambitieux**
- **Concevoir collectivement le plan d'action** de l'école à partir de l'évaluation de l'empreinte carbone

Étapes principales

- Session en classe** pour apprendre à concevoir un plan d'action, et pour **imaginer et choisir des idées**
- Consulter les parties prenantes concernées** pour que les actions soient approuvées et mises en œuvre
- Mettre en place ses **premières actions**

→ Séances & activités: [Plan d'action - ClicksOn](#)

Se préparer pour la Phase 5 : Célébrer et partager les résultats

Si vous souhaitez organiser un événement ou participer à un événement, c'est le moment de commencer à s'organiser !

- Événement de clôture à **Paris** (Académie du Climat) **le 23 mai**
- Événement de clôture au **collège Jean Giono, Orange le 22 mai**
- N'hésitez pas à organiser un événement dans votre établissement et nous y inviter !

Accueil - Clicks On

PEBC. ABC Association pour le Climat de la Région Occitane ANIME CLIMATIQUE



Phase 5 : Faites passer le message !



Différents points d'évaluation :

- Enseignements sur le changement climatique
- Comparaison des stratégies d'enseignement et de transition
- Se faire entendre
- Impliquer les autres



Quand ?

Jusqu'au 16 mai 2025

Comment ?

- 📧 Envoyez-nous votre plan d'action **jusqu'au 16 mai 2025 !** pebc@clickson.eu
- 📧 Restituez votre PEBC lors de notre événement à Paris le 23 mai !

Où ?

En classe et lors de l'événement de restitution

Pourquoi ?

- 📧 Construire un plan d'action ambitieux
- 📧 Engager ses élèves dans la mise en œuvre d'actions pour son établissement
- 📧 Des récompenses à la clé !

Save the date

Événements de fin d'année

Académie de Reims

7 avril 2025

***Mettre en place un projet énergie-climat
pour mobiliser et agir avec ses élèves***

Événement à destination des professionnels
de l'éducation

[Inscription obligatoire](#)

Forum International Météo & Climat

15 & 16 mai 2025

***Retrouvez-nous pour une expérience
participative & immersive***

[Inscription obligatoire](#)

Académie du climat - Paris 4^e

23 mai 2025

**Événement de fin d'année du PEBC - A ne manquer
sous aucun prétexte !**

- Restitutions de vos travaux PEBC
- Des ateliers ludo-pédagogiques
- Les remises de récompenses du défi "Mission Transition"



Notre partenaire

Ma Terre en Classe





Merci
de votre attention !

Ce projet a été financé avec le soutien de la Commission européenne.
La présente publication [Plan d'action - Clicks On] n'engage que son
auteur et la Commission ne peut être tenue responsable de l'usage
qui pourrait être fait des informations qu'elle contient.

Contact
pebc@clickson.eu

Avec le soutien financier de :