

PEBC.

Projet Établissements Bas Carbone

Webinaire de rentrée 2024-2025
25 septembre 2024



La transition bas carbone s'invite dans les collèges et lycées !

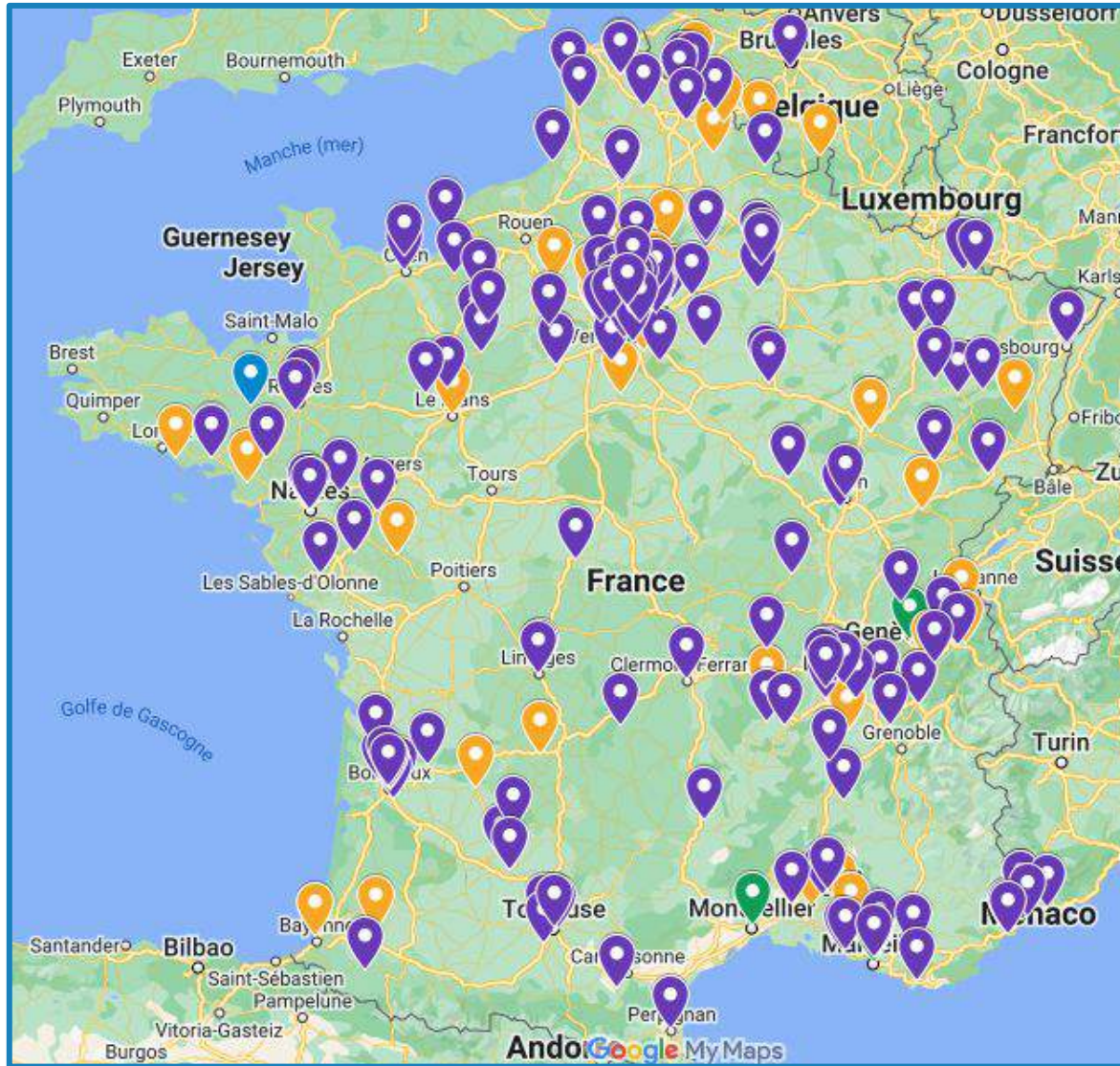
En partenariat avec



Cofinancé par le
programme Erasmus+
de l'Union européenne

Ce projet a été financé avec le soutien de la Commission Européenne. Cette publication n'engage que son auteur et la Commission n'est pas responsable de l'usage qui pourrait être fait des informations qui y sont contenues.

Nos établissements en 5 ans



Evolution en 4 ans

-  5 établissements
2020-2021
-  23 établissements
2021-2022
-  80 établissements
2022-2023
-  250 établissements
2023-2024
-  180 établissements
2024-2025

1

Le projet

Les
ressources
PEBC

2

3

Les ressources
partenaires

Questions /
Réponses

4

1

Le projet



Les
ressources
PEBC

2

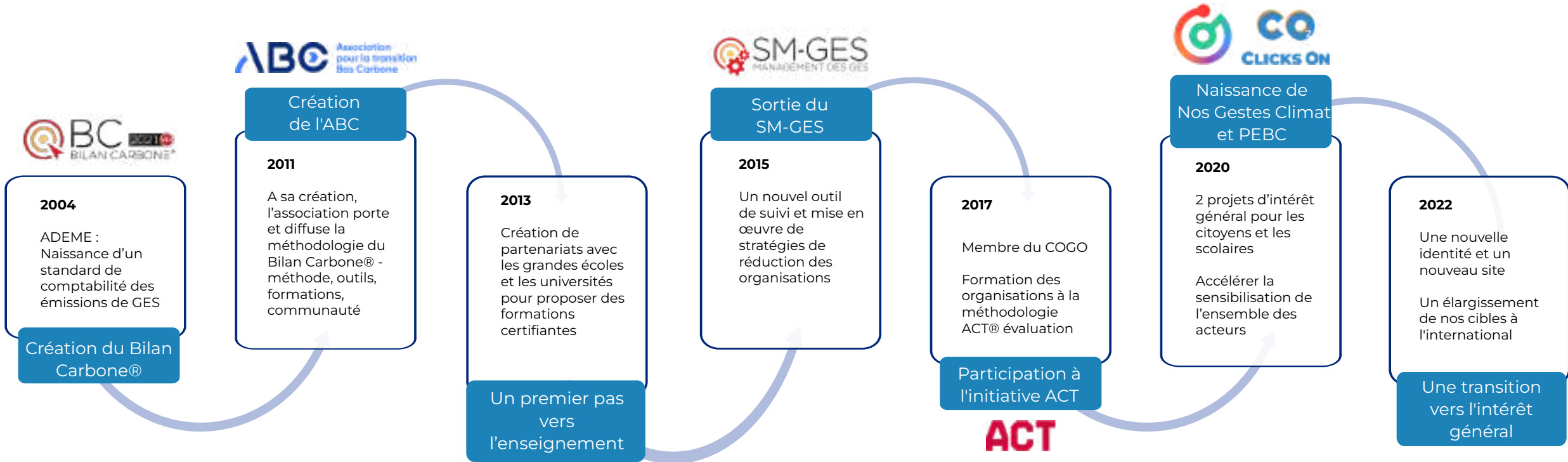
3

Les ressources
partenaires

Questions /
Réponses

4

L'ABC qui sommes-nous ?



Une raison d'être : accompagner organisations et citoyens dans la réussite de leur **transition bas carbone** et participer à la mise en place d'une **société décarbonée**

Avenir Climatique qui sommes-nous ?



Association composée de citoyens et citoyennes engagés souhaitant **contribuer ensemble à l'émergence d'une société conviviale priorisant les enjeux écologiques et sociaux**

Formations

- sur les enjeux énergie/climat
- sur la posture de sensibilisateur-ice

Rencontres

- université d'été
- conférences-débats, ateliers d'écriture, théâtre forum...

Ateliers de sensibilisation

- en classe, pour le grand public
- pour des événements (FIM, Journées éco-délégué-es, MNHN...)

Pôle ÉduClimat

- outils de sensibilisation ludiques
- formations en ligne (02/10 -20h)
 - PEBC



Renaissance Écologique qui sommes-nous ?



Association d'intérêt général créée en 2019, Conception positive et prospective du développement durable pour envisager l'avenir de manière éclairée et responsable en se gardant d'une vision alarmiste du futur. Approche globale, systémique et pluridisciplinaire

Ressources

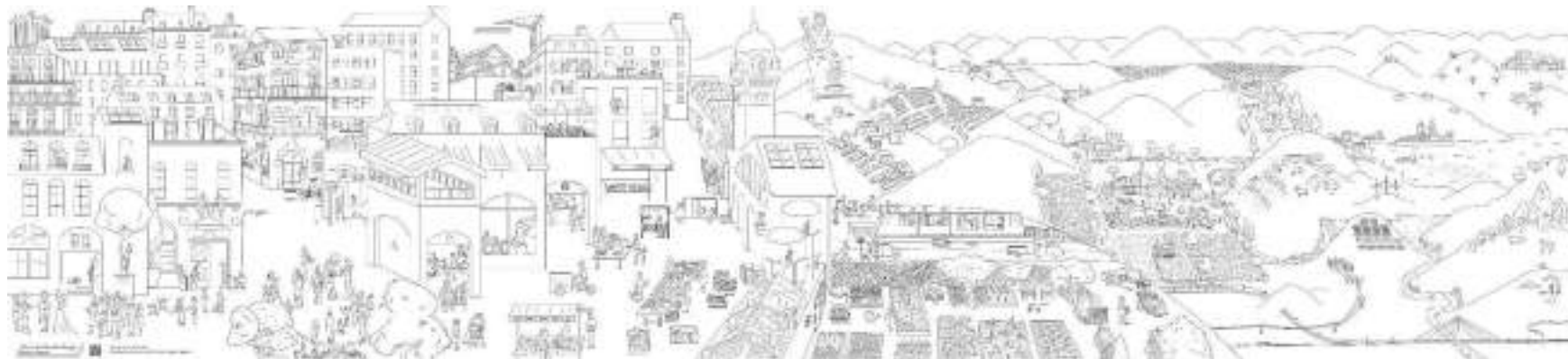
- Open source, directement sur notre site
- Guide éco-délégués, séances d'écriture, prototypage, ...

Groupes de travail

- pour réfléchir à de nouvelles applications et créer du matériel pédagogique open source
- pour rassembler une communauté d'utilisateurs

Formations

- 2 modules de formation pour Animer et adapter la fresque de la Renaissance écologique
- Partenariat avec le réseau Canopé



Le PEBC en 5 étapes

SEPTEMBRE/OCTOBRE

Phase 1. Constituer et mobiliser l'équipe

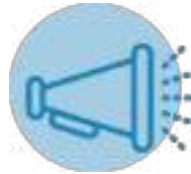
Mobilisation dans l'établissement (élèves, collègues, direction...)



MAI/JUIN

Phase 5. Célébrer et partager les résultats !

Restitution des travaux et passage de relai



NOVEMBRE/DÉCEMBRE

Phase 2. Comprendre le changement climatique

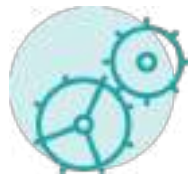
Sensibilisation des élèves (Supports ludo-pédagogiques, activités pratiques)



MARS/MAI

Phase 4. Construire un plan de transition

Elaboration et lancement d'un plan d'action pour réduire ses émissions



DÉCEMBRE/MARS

Phase 3. Estimer l'empreinte carbone de son établissement

Calculateur en ligne



Comment démarrer son projet ?

Je m'inscris sur clickson.eu

Je découvre les ressources

Pour mieux m'accompagner dans le projet :

Je programme mon appel de lancement

Je m'inscris au défi PEBC

Et pour la suite ?

Des *newsletters*,
des *webinaires* d'étape et
des *points de suivi*

pour vous guider et échanger avec la communauté PEBC autour de vos avancées, des actualités du projet, des mises à jour des outils...

Je lance la **mobilisation de mon équipe**

⇒ Par exemple, grâce aux **séances de mobilisation** proposées !

Quel accompagnement ?

- **6 novembre 2024 – 14h** : *Webinaire* – **Phase 2 : Sensibilisation**
↔ *Formation sur les enjeux climatiques et échanges sur la posture de sensibilisateur·ice*

- **4 décembre 2024 – 14h** : *Webinaire* – **Phase 3 : Comptabilité carbone**

- **12 mars 2025 – 14h** : *Webinaire* – **Phase 4 : Plan d'action**

- **Mai 2025** :
 - **Journée de Rencontre entre acteurs de l'EDD et experts des enjeux climatiques** : à Paris ou Reims le **17 mai**

 - **Événements de fin d'année** : à Paris le **23 mai**, et dans d'autres villes (dates et lieux à déterminer : peut-être dans votre établissement ?)

+ **Points de suivi individuels/petits groupes** sur demande

+ **Échanges en visio/téléphone pour bien lancer votre année !**

Des questions,
des propositions ?

Nous sommes joignables
tout au long de l'année !

↔ pebc@clickson.eu



Co-funded by
the European Union

Clicks On Act

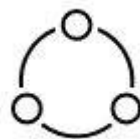
PEBC.
Projet Établissements Bas Carbone

3 objectifs



Formation des enseignants

Renforcer les capacités d'éducation au changement climatique et la littératie climatique dans les écoles à travers l'Europe grâce à la connaissance des enjeux climatiques, la comptabilité carbone et les fondamentaux de la transition.



Mise en œuvre du plan de transition

Encourager les écoles à passer à l'action en calculant leur empreinte carbone afin d'élaborer et de mettre en œuvre des plans de transition.



Echanger entre acteurs

Développer la Communauté de Pratique composée de participants aux initiatives du projet, incluant enseignants, personnel et élèves, qui promeuvent le changement climatique et la transition au niveau européen.

4 nouveaux pays



1

Le projet

Les
ressources
PEBC

2



3

Les ressources
partenaires

Questions /
Réponses

4

La boîte à outils

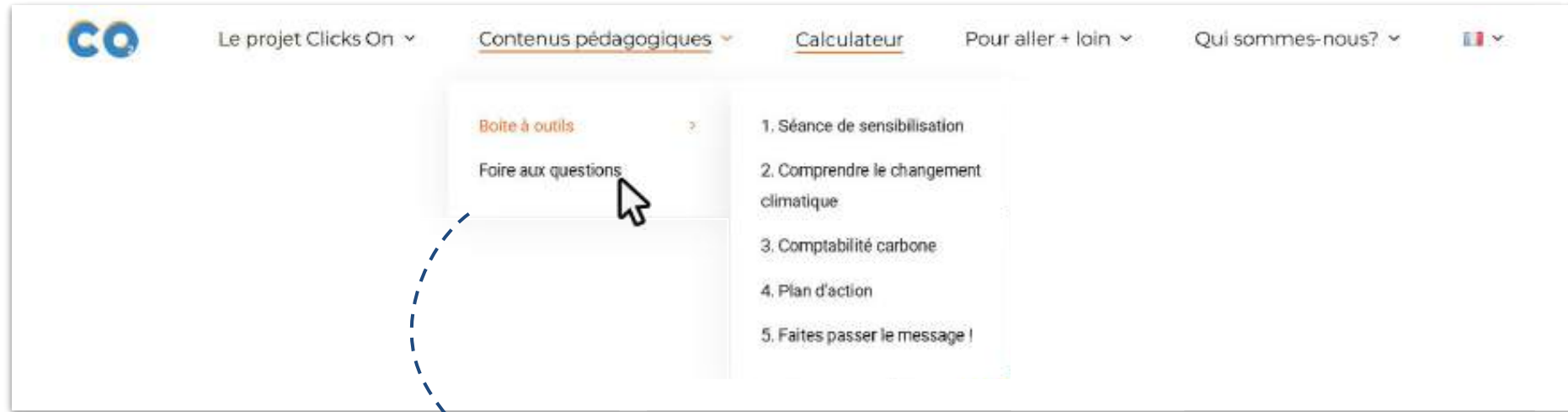
The screenshot shows a navigation menu for 'Le projet Clicks On'. The menu items are: 'Le projet Clicks On', 'Contenus pédagogiques', 'Calculateur', 'Pour aller + loin', and 'Qui sommes-nous?'. A dropdown menu is open under 'Contenus pédagogiques', showing 'Boîte à outils' and 'Foire aux questions'. The 'Boîte à outils' dropdown is further expanded to show a list of five items: '1. Séance de sensibilisation', '2. Comprendre le changement climatique', '3. Comptabilité carbone', '4. Plan d'action', and '5. Faites passer le message !'. A mouse cursor is pointing at the first item.

CO Le projet Clicks On ▾ Contenus pédagogiques ▾ Calculateur Pour aller + loin ▾ Qui sommes-nous? ▾ 

Boîte à outils ▾
Foire aux questions

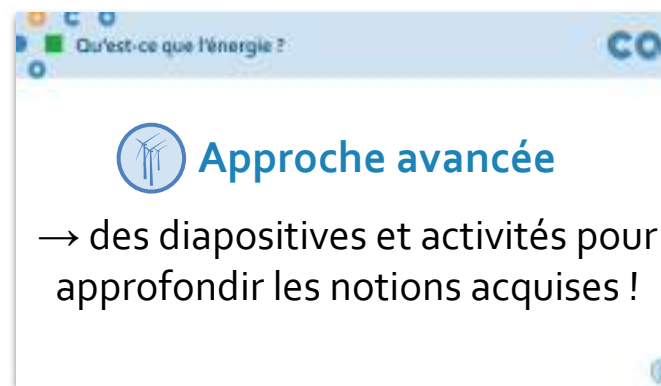
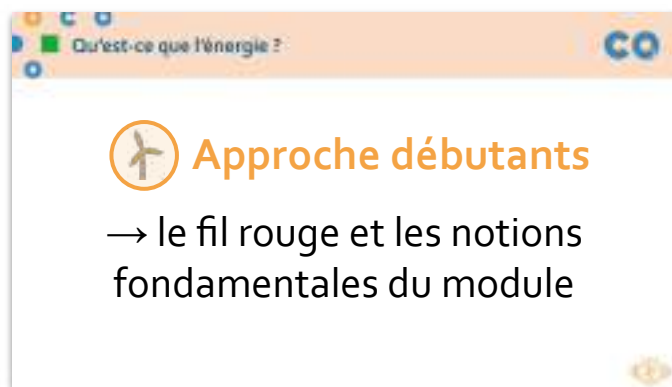
1. Séance de sensibilisation
2. Comprendre le changement climatique
3. Comptabilité carbone
4. Plan d'action
5. Faites passer le message !

La boîte à outils et la FAQ !



Comment utiliser nos contenus pédagogiques ?

→ Choisissez votre parcours !



→ N'oubliez pas les commentaires sous les supports

Chaque slide est accompagnée de notes pour vous guider dans votre présentation.

→ Complétez votre séance avec les activités suggérées du module

Retrouvez sur notre site des activités suggérées à chaque phase !



Bonne séance !

Mission Transition : le Défi PEBC !

Le principe : des **objectifs clés** à remplir tout au long de l'année du PEBC via une **feuille de route** dédiée à chaque établissement inscrit



→ inscription sur [formulaire](#)

Pourquoi participer ?

- Motiver et récompenser les efforts
- Favoriser l'instauration d'une communauté PEBC
- Partager ses bonnes pratiques
- Aider l'établissement à structurer son projet
- S'engager dans une démarche de développement durable

Mission Transition : le Défi PEBC !



Le principe

- Suivez votre feuille de route
- Cochez les objectifs remplis pour voir votre progression au gré des 5 phases du PEBC !
- Selon le nombre de critères remplis à chaque phase, vous pouvez devenir Engagé·es, Connaisseur·euses ou Expert·es !
- Déposez vos justificatifs au fur et à mesure de l'année dans le drive qui vous sera transmis

Focus sur le calculateur



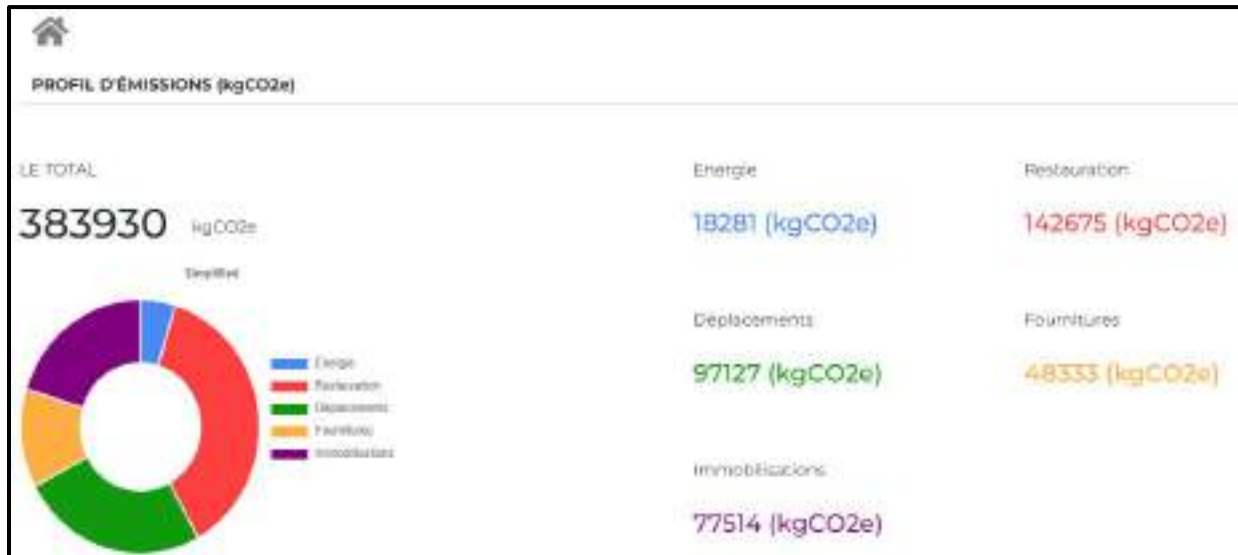
Le projet Clicks On ▾

Contenus pédagogiques ▾

Calculateur

Pour aller + loin ▾

Qui sommes-nous? ▾



1

Le projet

Les
ressources
PEBC

2

3

Les ressources
partenaires



Questions /
Réponses

4



PRÉSENTATION ACTEE CUBE.S x PEBC

25 septembre 2024

LE PROGRAMME ACTEE CUBE.S : C'EST QUOI ?

1 concours d'économie d'énergie...

... pour répondre au besoin de :



Inscrire les bâtiments dans
la **transition énergétique**



Avoir approche globale pour agir sur
la **consommation énergétique**



Favoriser le **lien** entre
tous les acteurs



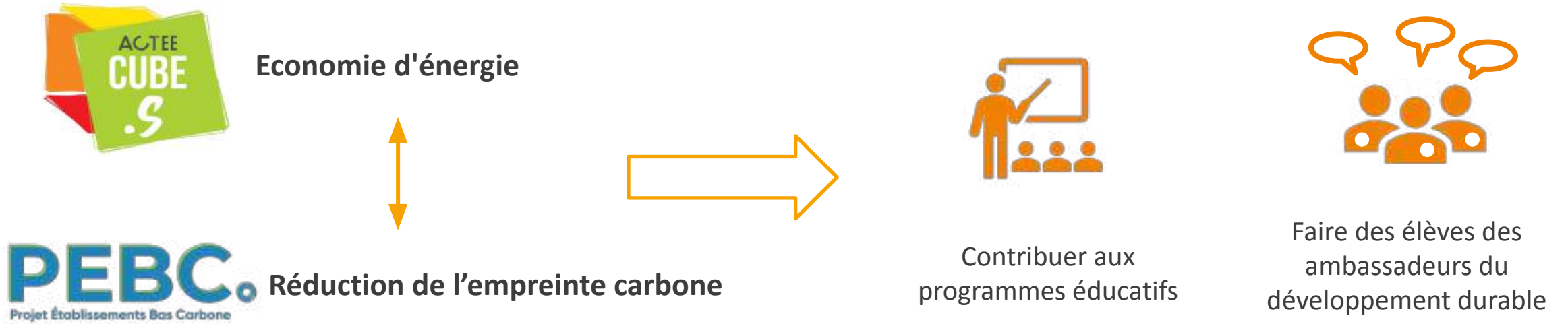
Améliorer le confort



Atteindre les objectifs du
Dispositif éco-énergie tertiaire



ACTEE CUBE S x PEBC : DES PROJETS D'EDUCATION AU DÉVELOPPEMENT DURABLE COMPLÉMENTAIRES



ACTEE CUBE S : LEVIER D'ACTION SUR L'ENERGIE



PROFIL D'ÉMISSIONS (kgCO2e)

LE TOTAL

452590 kgCO2e

Simplified



Levier de réduction de l'impact lié à l'énergie



Le PEBC en 5 étapes



Intervient en complément dans la phase d'action

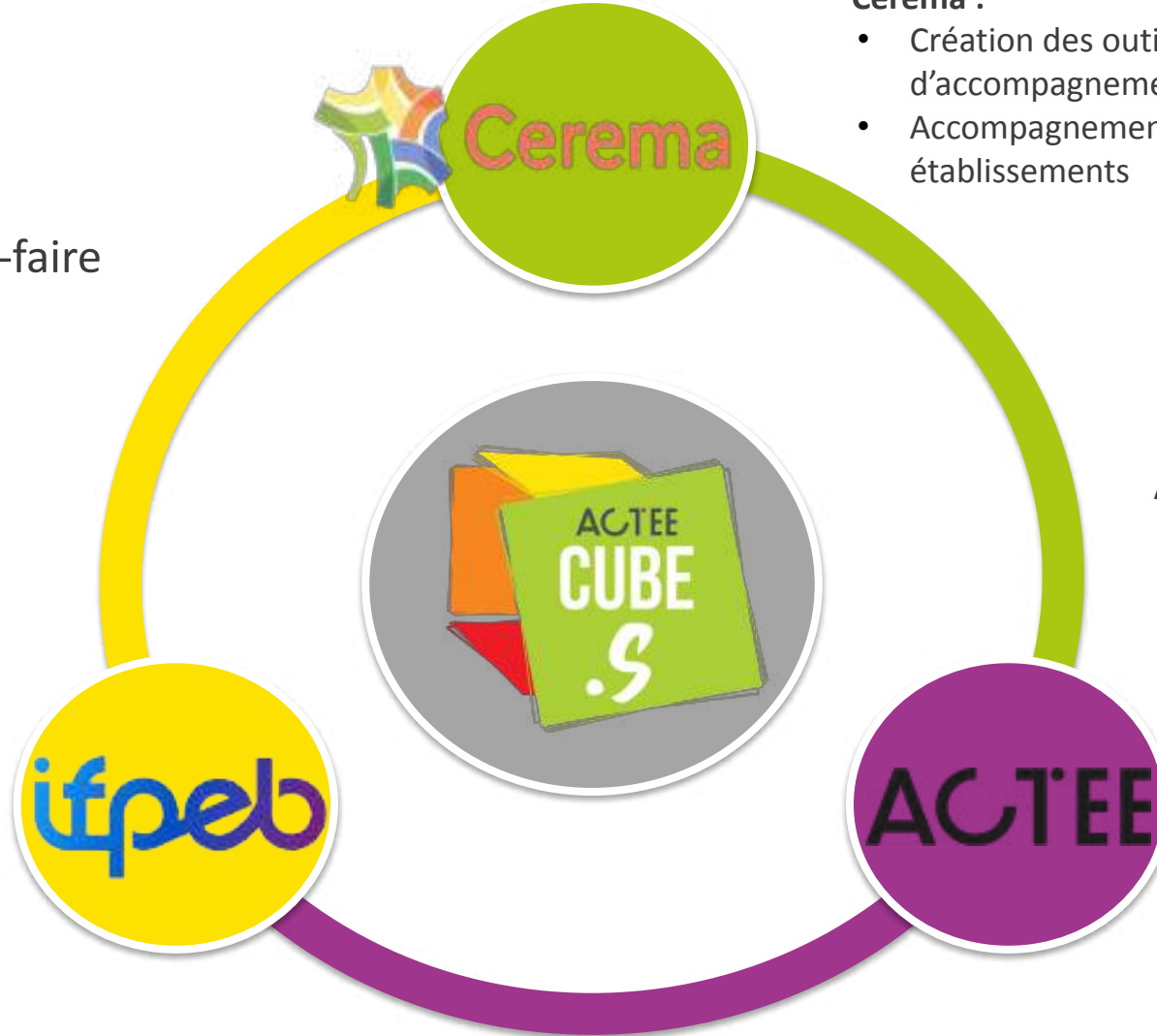


ACTEE CUBE S : LES ACTEURS

L'association de 3 savoir-faire

IFPEB :

- Gestion des inscriptions
- Gestion de l'espace numérique candidats



Cerema :

- Création des outils et méthodes d'accompagnement
- Accompagnement des collectivités et établissements

ACTEE :

- Pilotage et financement de ACTEE CUBE.S (via ACTEE+)
- Diffusion du challenge (réseau d'adhérents, lauréats programme ACTEE)

Sous le haut patronage de

MINISTÈRE
DE L'ÉDUCATION
NATIONALE,
DE LA JEUNESSE
ET DES SPORTS

MINISTÈRE
DE LA TRANSITION
ÉCOLOGIQUE



2 ANS POUR ETRE AUTONOME SUR LES ECONOMIES D'ENERGIE

Pour une action **rapide, efficace** en actionnant des leviers considérés comme difficiles à mobiliser et pourtant **essentiels à la pérennité** de toute démarche d'économie d'énergie !



**Sensibilisation
Education**



Usage

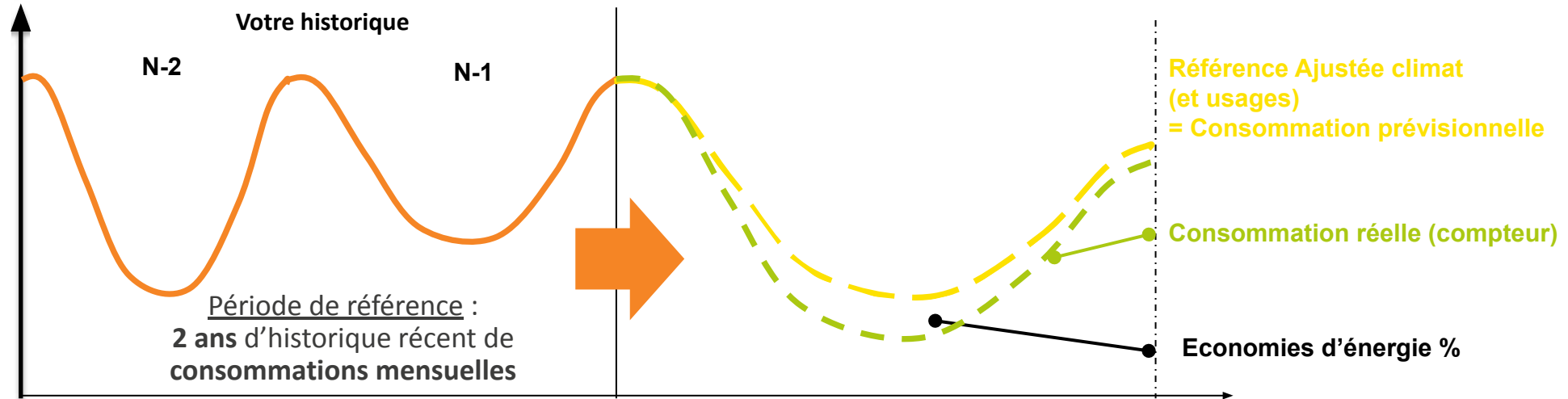


Exploitation



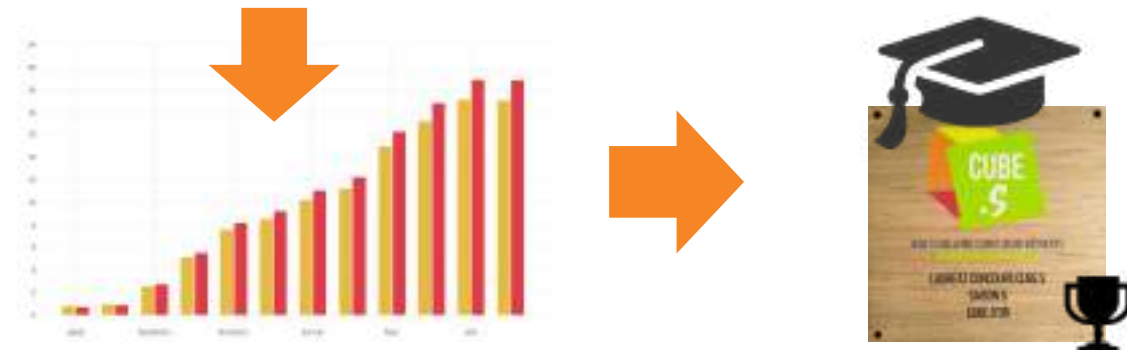
Synthèse de la méthode de calcul des économies

Comparer sa consommation réelle par rapport à une consommation de référence ajustée



A savoir :

Grâce à la signature d'un mandat, les données (historiques et mensuelles) de gaz et d'électricité peuvent être remontées automatiquement !



LES OUTILS

KIT AMBASSADEUR

Diffuser la démarche à la maison



APPLICATION NUMERIQUE

(en option)



Dynamiser le challenge avec des missions, des quiz et du partage

CUBOTHEQUE

Accéder à de nombreuses ressources

KIT ETABLISSEMENT

Mettre en place un diagnostic participatif
Faire des mesures en classe



ESPACE CANDIDAT

Organisation

- Aide au montage des équipes
- Organisation du suivi et du pilotage du projet

Pédagogie

- Aide à l'intégration aux programmes
- Supports de diagnostic
- Prise en main du kit établissement

Technique

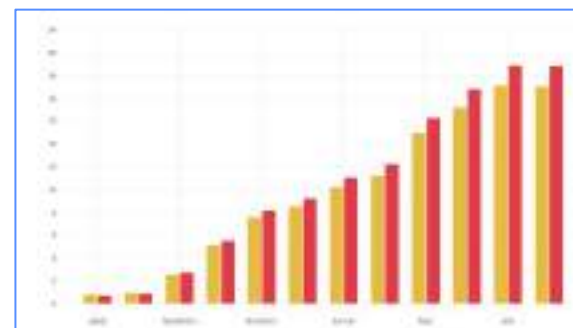
- Aide à la saisie des consommations
- Conseils pour la mise en place d'actions techniques

Sensibilisation

- Formation des usagers et prise en main du kit ambassadeur
- Organisation d'évènements
- Ressources sur différentes thématiques : énergie, eau, carbone, réemploi...

Communication

- Conseils sur la mise en place d'un plan de communication
- Exemples de supports



CUBOCONSO

Décrire son établissement (surfaces, effectifs, ...)

Saisir ses consommations et les suivre



LE DIAGNOSTIC PARTICIPATIF

Faire de son établissement un objet d'apprentissage



Rendre concrets les apprentissages et s'appropriier de manière différente les lieux.



Collège René Caillié - Saintes



2 ouvrages : un cahier encadrant et des fiches élèves

6 modules indépendants

- Sur **les aspects techniques** de l'énergie : visites des locaux techniques, mesures...
- Sur **l'aspect usage** : enquêtes auprès des occupants, auto-évaluation des pratiques...

Impliquer l'ensemble des utilisateurs du bâtiment : élèves, professeurs, personnel administratif, technique et de service.





LES LAURÉATS 22/23



MEILLEURE DIMINUTION DES ÉMISSIONS DE GES (45,14%)

COLLÈGE ANATOLE FRANCE, LES PAVILLONS-SOUS-BOIS (93)



CUBE DE L'ENGAGEMENT (>25%) :

COLLÈGE ERNEST RENAN, MINIHY-TRÉGUIER (22) : 27,34%

COLLÈGE ANNE FRANK, MIRIBEL (01) : 26,04%

CUBE D'OR (40,64%)

ENSEMBLE SCOLAIRE LA SALLE IGNY, IGNY (IDF)



CUBE DE BRONZE (28,82%)

GRUPE SCOLAIRE SAINT JOSEPH LA SALLE, PANTIN (IDF)

CUBE D'ARGENT (29,08%)

COLLÈGE DAVID NIEPCE, SENNECEY-LE-GRAND (71)



USAGES ET TRAVAUX (29%)

INSTITUT NOTRE-DAME, MEUDON (92)



ENGAGEMENT DE LA COLLECTIVITÉ :

DÉPARTEMENT DES CÔTES D'ARMOR

PRIX ECONOMIES D'ÉNERGIE

PRIX THÉMATIQUES

MEILLEUR ÉVÈNEMENT :
COLLÈGE SAINTE-THÉRÈSE, ECOUEN (95)



MEILLEURE INTÉGRATION AU PROGRAMME PÉDAGOGIQUE :
LYCÉE DE LA VERSOIE, THONON-LES-BAINS (AURA)

MEILLEURE ANIMATION GÉNÉRALE :
COLLÈGE LES CHÊNES ROUGES, SAINT-GERMAIN-DU-PLAIN (71)



COUP DE CŒUR DU JURY :
LYCÉE YVES THÉPOT, QUIMPER (BZH)

PRIX SPÉCIAL ENERGIC :
LYCÉE DESCARTES, MONTIGNY-LE-BRETONNEUX (IDF)

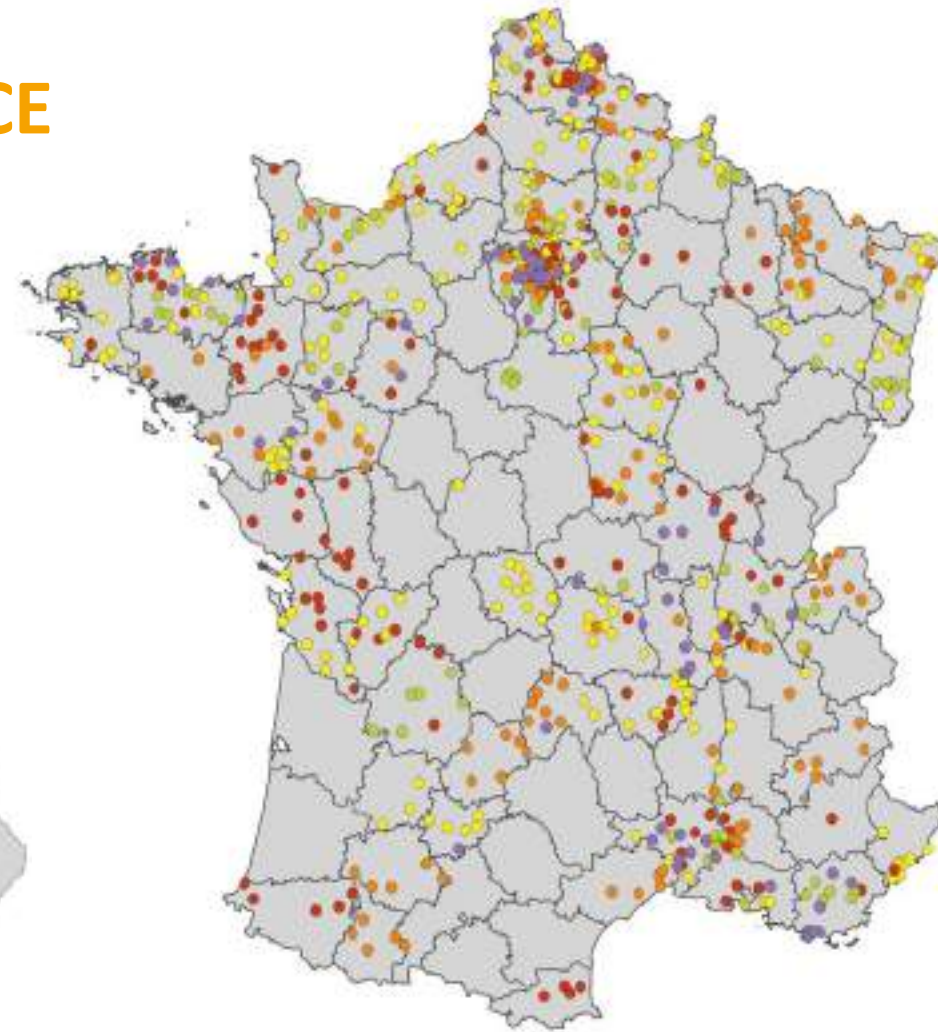


DES LYCEES ET COLLEGES ENGAGÉS PARTOUT EN FRANCE

- 1138 établissements
- 71 collectivités
- 425 000 élèves touchés par le challenge
- 12 % d'économie d'énergie en moyenne



La Réunion



ACTEE CUBE S : LES RÈGLES DU JEU

Prochaine saison : janvier 2025

Contactez-nous pour savoir si votre collectivité finance le projet et recherche des établissements volontaires !

Contact : celia.munoz@ifpeb.fr



Invitation événement

24 octobre

Programme

13h30-14h00 : Accueil des participants
14h00-14h30 : Présentation du projet ECCI, résultats, retours et déploiement
14h30-15h15 : **Atelier interactif** : test du jeu papier
15h15 - 15h30 : Pause café et networking
15h30 - 16h15 : **Atelier interactif** : test du jeu numérique
16h15 - 16h45 : Reflexion sur son intégration dans les programmes scolaires - en groupe
16h45 - 17h : Conclusion
17h : Echanges entre participants

Lycée Le Rebours

44 Bd Auguste Blanqui, 75013 Paris



Contact elise.yonneau@abc-transitionbascarbhone.fr



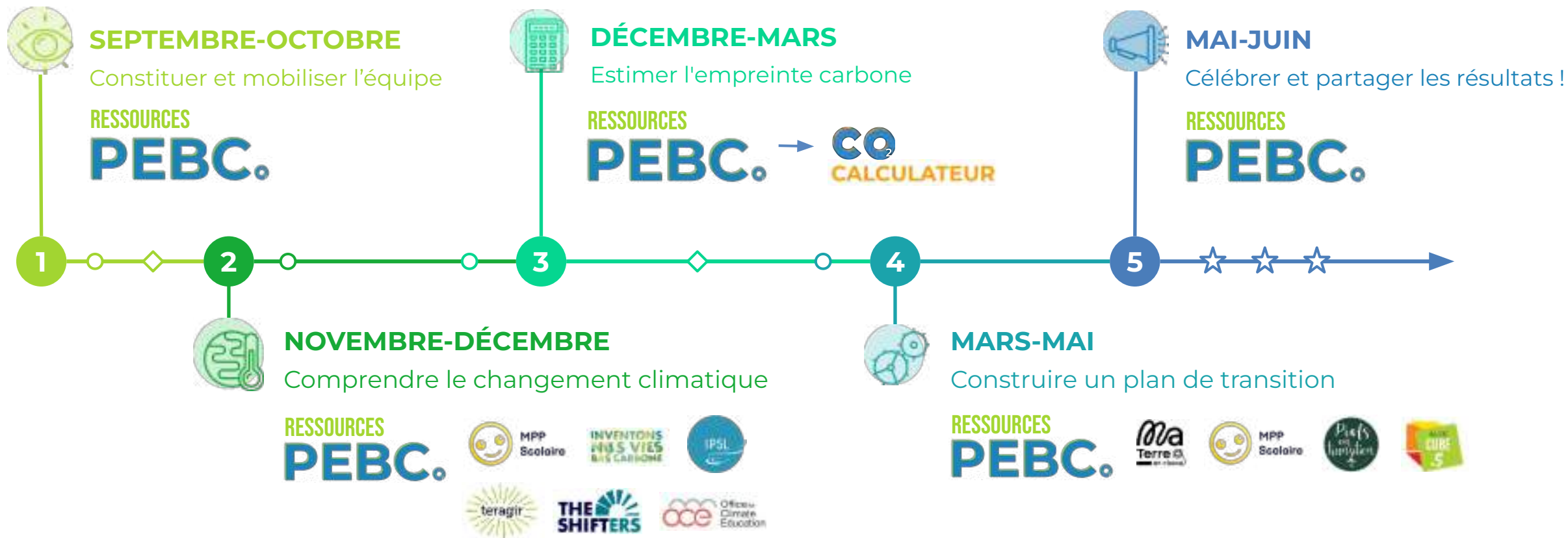
**INSCRIPTIONS
AVANT LE 19 OCTOBRE**

Alors, intéressé(e) ?
C'est par ici !



AVENIR CLIMATIQUE
PARLONS CLIMAT AVEC ENERGIE !

Calendrier de nos ressources et partenaires



Tout au long de l'année

Mission Transition :
le défi PEBC !

- Webinaires
- ◆ Points de suivi conseillés
- ★ Événements/ Rencontres

1

Le projet

Les
ressources
PEBC

2

3

Les ressources
partenaires

Questions /
Réponses

4



En partenariat avec



 Cofinancé par le programme Erasmus+ de l'Union européenne

Rejoignez-nous sur :
www.clickson.eu/fr



 Association pour la transition Bas Carbone

 AVENIR CLIMATIQUE
PARLONS CLIMAT AVEC ÉNERGIE !



PEBC.
Projet Établissements Bas Carbone